

Anillo luminoso serie ER700x70

Anillo luminoso LED, Ø80mm, conector M8 de 4 polos, IP54, aluminio+PMMA



apto para funcionamiento continuo e intermitente

Seleccionar la iluminación adecuada es esencial para todo tipo de tareas de inspección con un sensor de cámara, ya que sólo las imágenes de alto contraste pueden analizarse de forma reproducible. Y la iluminación tiene aquí una influencia decisiva. La selección depende de varios factores, como la distancia al objeto de prueba, su tamaño, el criterio de los componentes que se van a probar o las condiciones ambientales previstas.

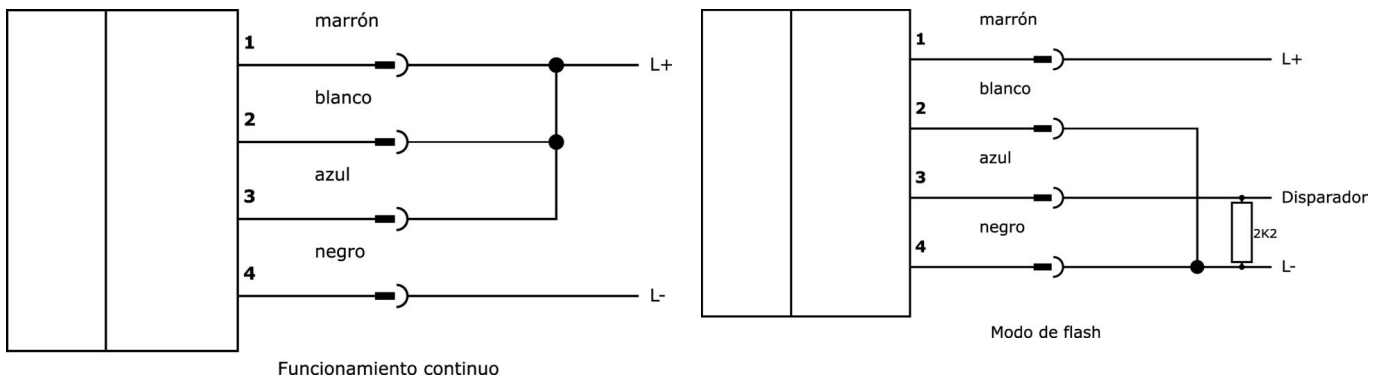
Las luces anulares proporcionan una luz incidente focalizada de emisión directa que resulta especialmente adecuada para objetos de prueba redondos, ya que no produce sombras duras en el objeto.

Hay disponibles luces con diferentes diámetros de apertura de lente, diferentes colores de luz y potencias. El controlador de flash interno permite el funcionamiento con flash de las luces, que puede ser necesario para tiempos de exposición cortos de los sistemas de cámaras.

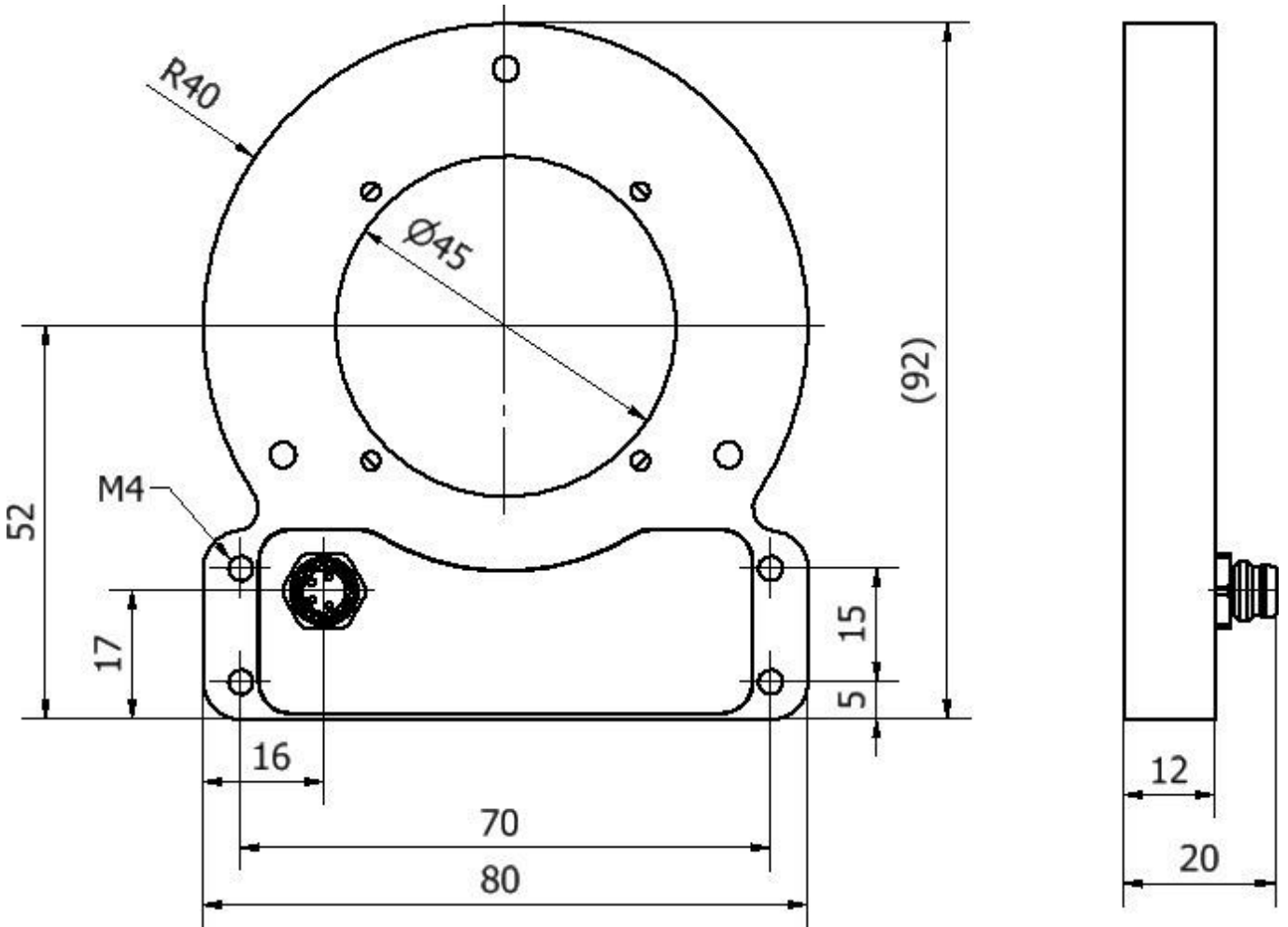
N° de artículo	ER700170	ER700670	ER700770	ER700870
ardSOCA_Abmessungen	92x80x12mm			
Diámetro interno	45 mm			
ardSOCA_Betriebsspannung	23-25VDC			
Corriente de funcionamiento asignada	300 mA			
Potencia	6 W	6 W	5 W	7,2 W
Clase de seguridad	III			
Modo de funcionamiento	modo flash funcionamiento permanente modo de conmutación			
norma de radio	75 - 200 mm			
Tipo de luz	Luz blanca	Luz azul	Luz roja no polarizada	Luz verde
Longitud de onda del sensor		465 nm	625 nm	525 nm
ardSOCA_ElektrischerAnschluss	Conector M8 de 4 clavijas			
Grado de protección (IP)	IP54			
Material de la carcasa	Aluminio			
Material del cristal delantero	polimetacrilato de metilo			
Temperatura ambiente	10 - 30 °C			
Grupo de riesgo	1	1	0	0

N° de artículo	ER700970	ER700I70	ER700U70
ardSOCA_Abmessungen	92x80x12mm		
Diámetro interno	45 mm		
ardSOCA_Betriebsspannung	23-25VDC		
Corriente de funcionamiento asignada	300 mA		
Potencia	6 W	5 W	6 W
Clase de seguridad	III		
Modo de funcionamiento	modo flash funcionamiento permanente modo de conmutación		
norma de radio	75 - 200 mm		
Tipo de luz	Luz amarilla	Luz infrarroja	Ultravioleta
Longitud de onda del sensor	580 nm	850 nm	365 nm
ardSOCA_ElektrischerAnschluss	Conector M8 de 4 clavijas		
Grado de protección (IP)	IP54		
Material de la carcasa	Aluminio		
Material del cristal delantero	polimetacrilato de metilo		
Temperatura ambiente	10 - 30 °C		
Grupo de riesgo	1	0	3

Conexión




Dibujo acotado




Extracto del programa de accesorios

VK200371




cable de conexión, 2m, m8
hembra 4polos acodado,
extremo del cable libre, 4x0,
34mm², pur (poliuretano), ø4,
7mm, 30v, -30-90°C, ip67, apto
para cadenas de arrastre y torsión,
aceites y lubricantes refrigerantes,
área de soldadura, sin silicona

VK200375




cable de conexión, 2m, m8
hembra 4polos recto, extremo
del cable libre, 4x0,34mm², pur
(poliuretano), ø4,7mm, 30v, -30-
90°C, ip67, apto para cadenas de
arrastre y torsión, aceites y
lubricantes refrigerantes, área de
soldadura, sin silicona

VK030F71




Cable de conexión, 0,3 m,
conector acodado M8 de 4 polos,
conector recto M8 de 4 polos, 4
conductores, PUR (poliuretano),
resistente a la cadena de arrastre
y a la torsión, aceites y lubricantes
refrigerantes, zona de soldadura,
sin silicona

VK030F75




Cable de conexión, 0,3 m,
conector hembra M8 de 4 polos
recto, conector macho M8 de 4
polos recto, de 4 hilos, PUR
(poliuretano), resistente a la
cadena de arrastre y a la torsión,
aceites y lubricantes refrigerantes,
zona de soldadura, sin silicona

VK06F001



Cable para la iluminación de la
cámara en funcionamiento
continuo en OC53 con controlador
de flash interno, 0,6 m, conector
M8 recto de 4 polos, clavija M8
recta de 4 polos, 4 hilos

VK06F002



Cable para la iluminación de la
cámara en modo flash en OC53
con controlador de flash interno,
0,6 m, conector M8 recto de 4
polos, clavija M8 recta de 4 polos,
4 hilos

AO000667



Accesorios Óptica, soporte,
plástico

Encontrará más accesorios en nuestra [página web](#)



Montaje

El montaje/la instalación solo debe ser
llevado a cabo por electricistas cualificados.



Eliminación de residuos

Número WEEE según § 6 párrafo 3 ElektroG:
40951076

Indicaciones de seguridad

/ Antes de la puesta en marcha, asegúrese de que se han respetado todas las indicaciones de seguridad indicadas en la documentación del producto.

/ El uso de estos productos está prohibido si tienen un efecto directo en la seguridad de las personas.

/ Los sistemas de iluminación LED pueden emitir una radiación muy intensa que puede dañar los ojos si no se utilizan correctamente. El fabricante no se hace responsable de los daños causados por un uso o conexión inapropiados.